

# CENTEC

INSTITUTO CENTRO DE ENSINO TECNOLÓGICO

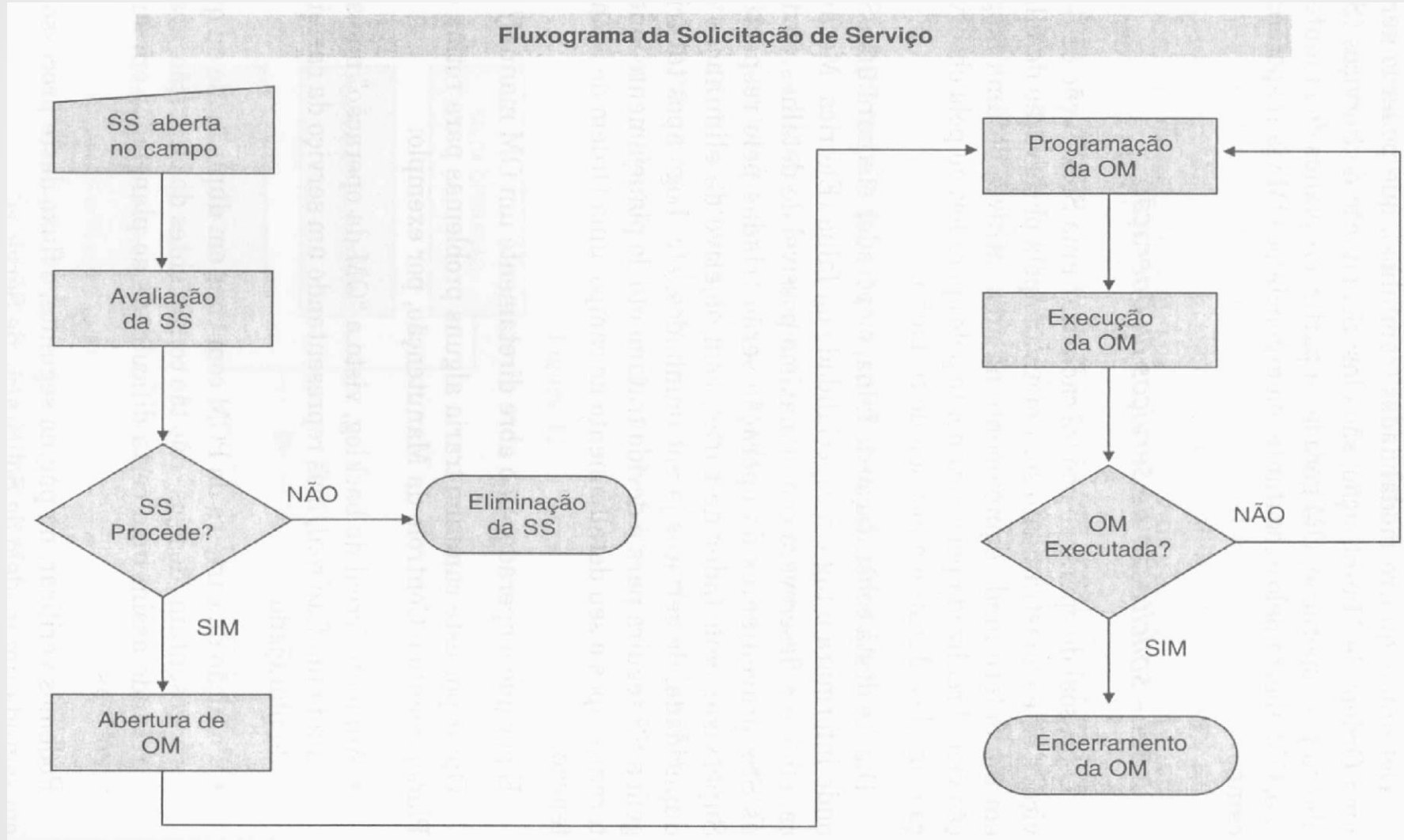
Ordem de Manutenção  
Gestão da Manutenção  
Técnico em Eletrotécnica

- Solicitação de Serviço(SS) aberta pela operação;
- OM geradas a partir dos planos de manutenção;
- OM aberta pelo executante(emergência);
- OM via inspeção no campo.

# Ordem de manutenção - Meios de geração



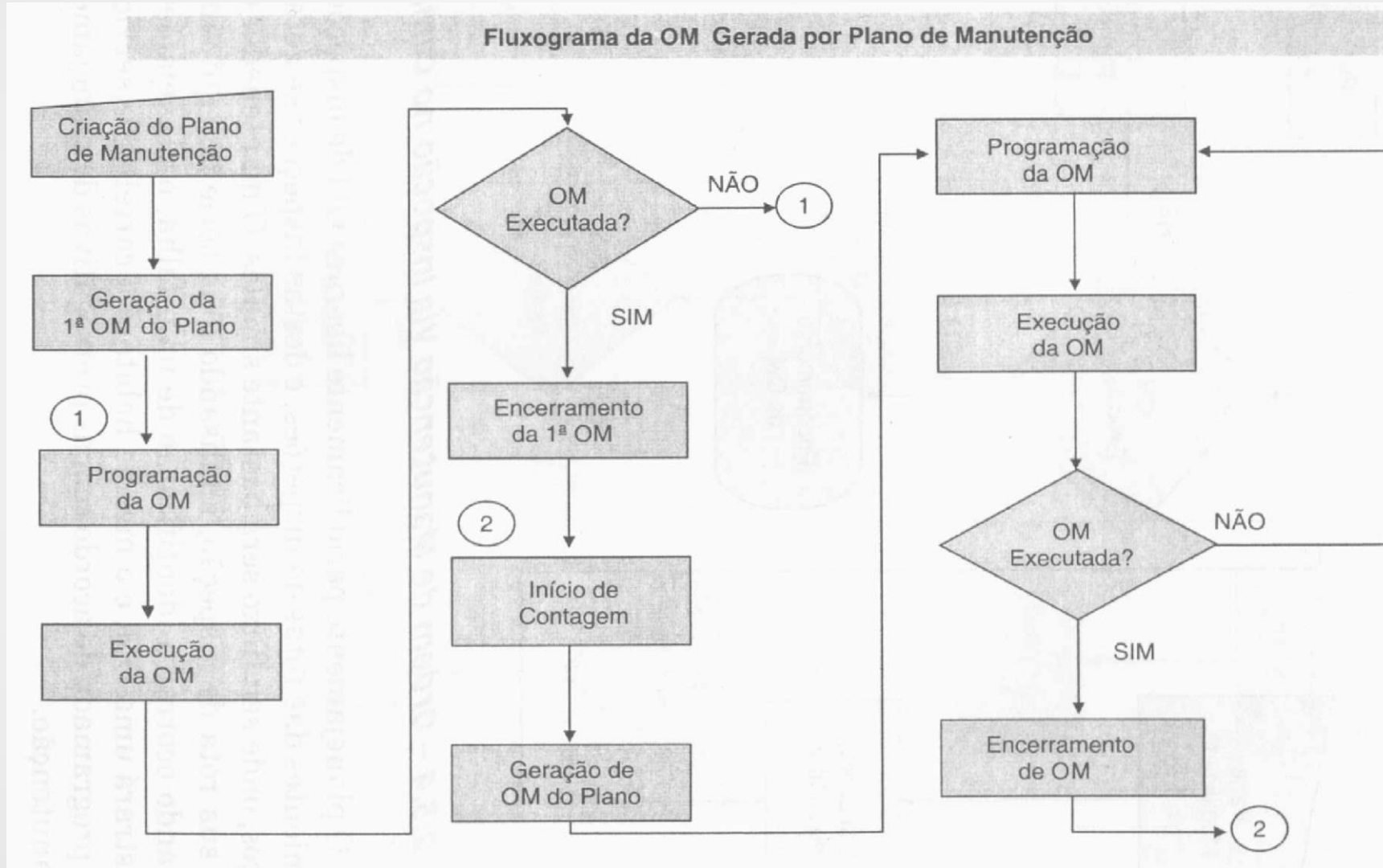
- O pessoal de operação poderá cadastrar uma Solicitação de Serviço, motivado pela observação de falha em um determinado equipamento.
- A SS informará o tag e a especialidade da falha (elétrica, mecânica, etc), e descreverá com o máximo possível de detalhes.





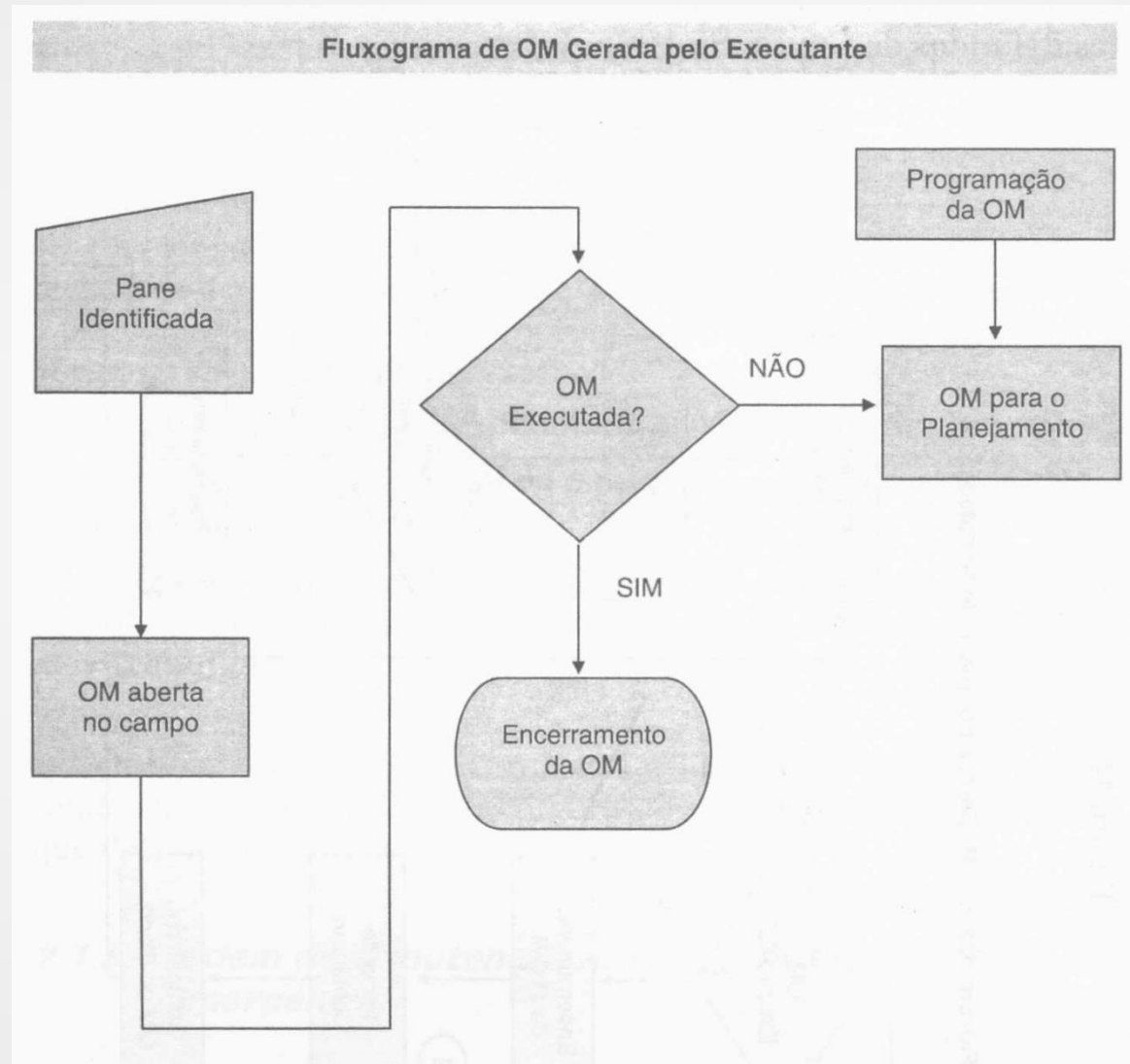
Quanto à periodicidade, dividiremos os planos em:

- Faixa de Tempo – período para a geração da OM é definido em dias.
- Faixa de Utilização – período definido por um valor de utilização. Ex: horímetro, hodômetro.
- Ambos – o controle será tanto por faixa de tempo, como por utilização, utilizando a que determinar a data mais próxima da OM.



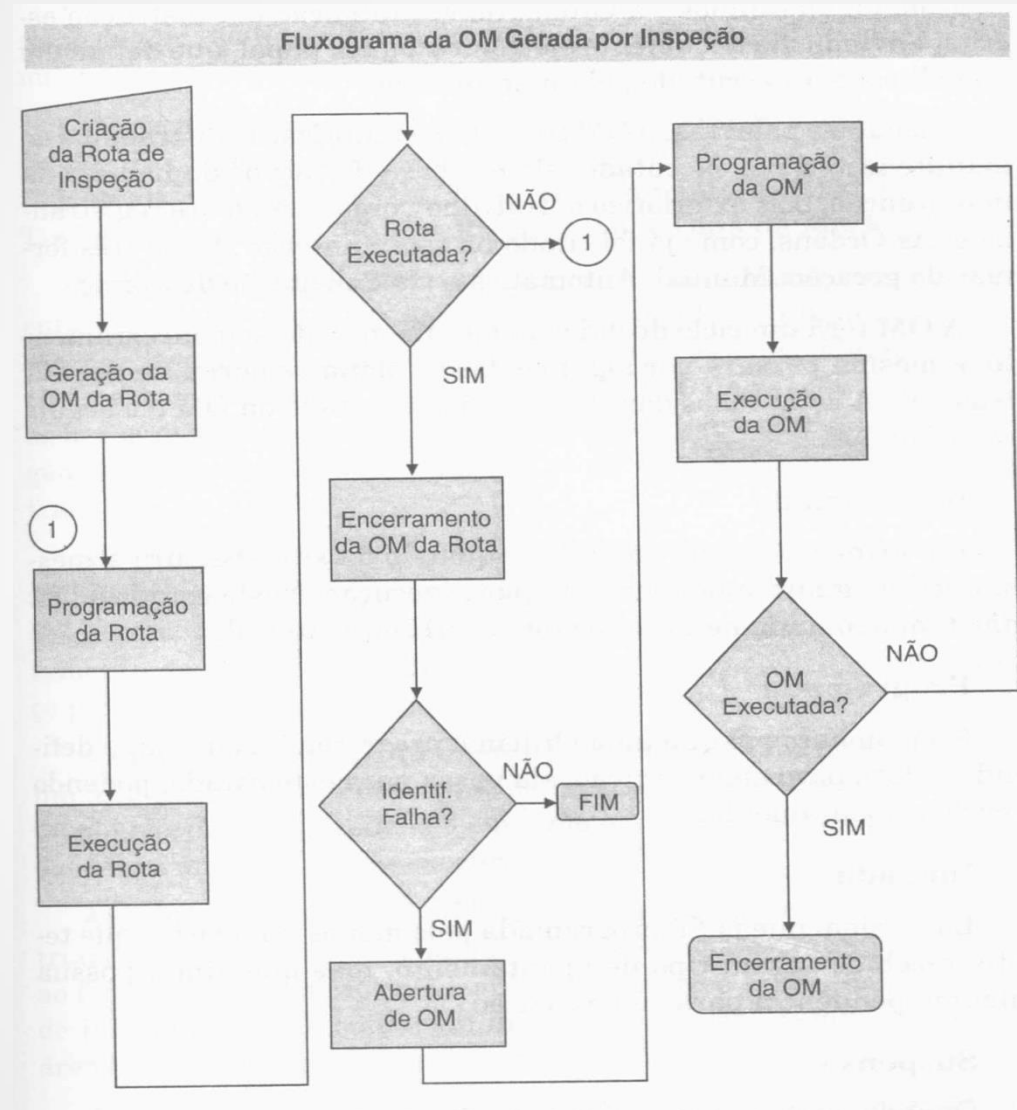


O mantenedor executante poderá cadastrar, liberar, imprimir, efetuar apontamento e encerrar uma OM, o que ocorrerá quando do surgimento de um serviço de emergência, que demande uma solução rápida sem sua passagem pelo planejamento.



O planejamento periodicamente liberará OM de inspeção, provenientes das rotas de inspeções, e destas inspeções se gerará serviços, onde seu fluxo será bastante simples.

# Ordem de manutenção - Inspeção no Campo



A OM consiste na autorização (escrita) de trabalho de manutenção a ser executado, ela é a base da “ação” do homem da manutenção, organizando-a e registrando-a.

A OM terá um ciclo de vida, do nascimento até seu encerramento, passando ela por algumas fases. Estas fases daremos o nome de estado da OM.

- Não iniciada – é o primeiro estado da ordem; quando da sua abertura a mesma ficará aguardando uma data para execução.
- Programada – é definida a data para sua execução, neste estado ela poderá receber apontamentos.
- Iniciada – é a ordem que já foi programada pelo menos uma vez, e que tenha recebido algum tipo de apontamento, mas que ainda possua alguma pendência para sua execução.
- Suspensa – quando a OM requer alguma ação externa, podendo suspendê-la até tal ação ser tomada.
- Encerrada – se a execução do trabalho for completada com sucesso, encerramos a OM.

# Ordem de manutenção - Estados

<b>ORDEM DE MANUTENÇÃO</b>	<b>Nº DA ORDEM:</b>
DATA DA MANUTENÇÃO: NA 1 TAG: EQUIPAMENTO: TIPO DE MANUTENÇÃO: CENTRO DE CUSTO: EQUIPE RESPONSÁVEL:	PÁGI-
<b>DESCRIÇÃO DAS TAREFAS:</b>	
TAREFA 10	
EPI's UTILIZADOS:	
ESPECIALIDADES:	HOMEM HORAS (HH)
DESCRIÇÃO DA TAREFA:	

